

ШТОКОВЫЙ ДАТЧИК ЛИНЕЙНЫХ ПЕРЕМЕЩЕНИЙ ПЛЦ 002 (СДАИ.402161.011 ТУ)

НАЗНАЧЕНИЕ

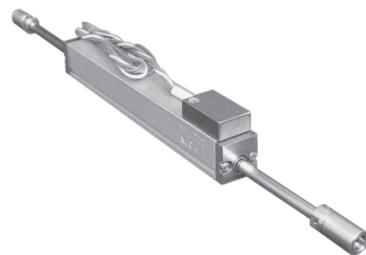
Измерение линейных перемещений объектов. Используется в составе механических систем в реакторных отделениях блоков АС.

ОСОБЕННОСТИ

- ◆ Высокая надежность в условиях воздействия вибраций, температур, повышенной влажности.
- ◆ Радиационная стойкость.
- ◆ Класс безопасности 2 У по ОПБ-88/97.
- ◆ Категория сейсмостойкости 1 по НП-031-01.
- ◆ По размещению относится к группе 1 раздела 2 ОТТ 08042462, по назначению – к группе 1 раздела 6 ОТТ.
- ◆ Вид приемки - ВО «Безопасность».

ИСПОЛНЕНИЕ

Датчик потенциометрический. Связь между объектом измерения и датчиком осуществляется с помощью штока. По пожаробезопасности соответствует ГОСТ 12.2.007.0 и ОТТ. Степень защиты от внешних воздействующих факторов IP41 по ГОСТ 14254.



ТЕХНИЧЕСКИЕ ХАРАКТЕРИСТИКИ

Диапазон измерений	мм	0-100
Скорость перемещения штока, не более	м/с	0,1
Основная погрешность	%	±2
Полное сопротивление	Ом	от 5200 до 7000
Начальный выходной сигнал	Ом	0-600
Номинальный выходной сигнал	Ом	от 5200 до 7000
Напряжение питания	В	10+1
Температура окружающей среды кратковременно	°С	0/+50 до +120
Вибрационные ускорения/частотный диапазон	м/с ² /Гц	40/10-2000
Срок службы	лет	15
Масса, не более	кг	0,3

